

ECOLE :..... Classe :.....

NOM : ..... Prénom : .....

# Animation «Déchets » cycle 3



*L'école s'occupe des déchets avec le SIBRECSA*



# SOMMAIRE

---

## *Problématique des déchets*

- 1) Qu'est-ce qu'un déchet ? p. 1
- 2) Et avant d'être un déchet ? p. 2
- 3) La durée de vie d'un déchet. p. 3
- 4) Chaque déchet à sa place. p. 4
- 5) Les solutions pour éliminer les déchets. P. 5

## *Observons de plus près les solutions*

- 6. a) Réduire les emballages. p. 6/7
- 6. b) Réutiliser les déchets. p. 8
- 6. c) Composter les déchets p. 9
- 6. d) Recycler les déchets. p. 10
- 6. e) Incinérer et enfouir les déchets . p. 11
- 7) Les consignes de tri. p. 12

## *Evaluation*

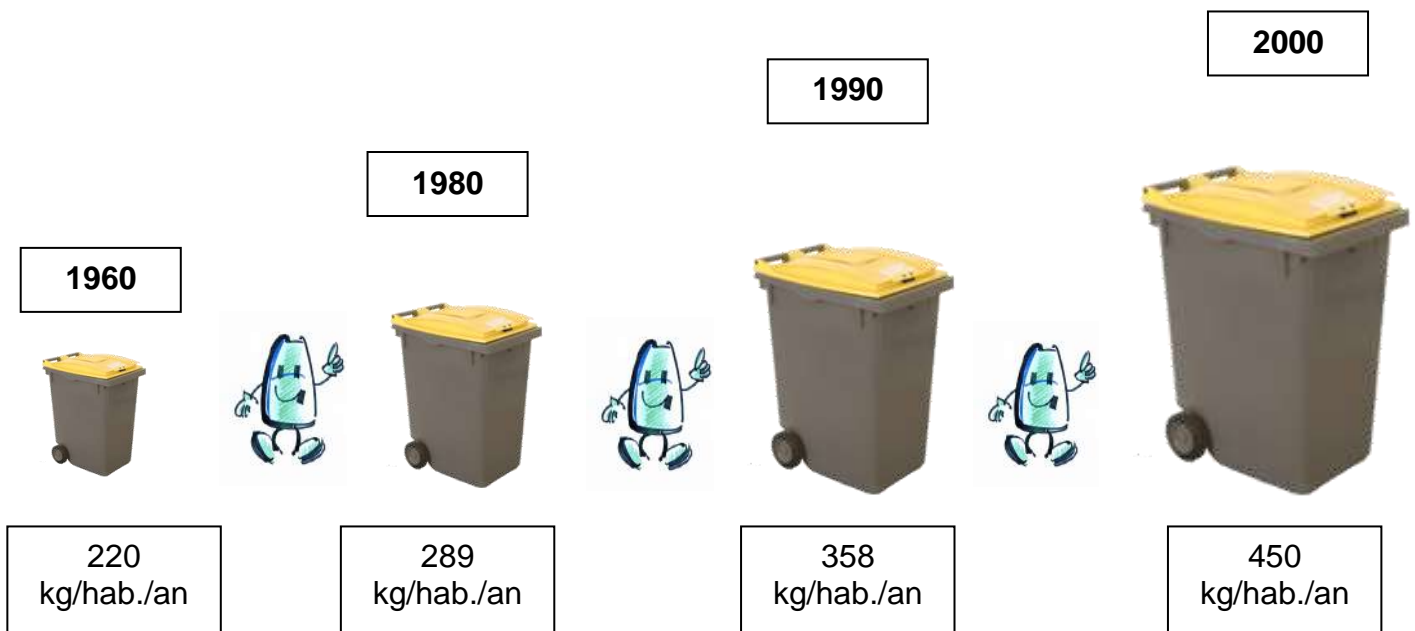
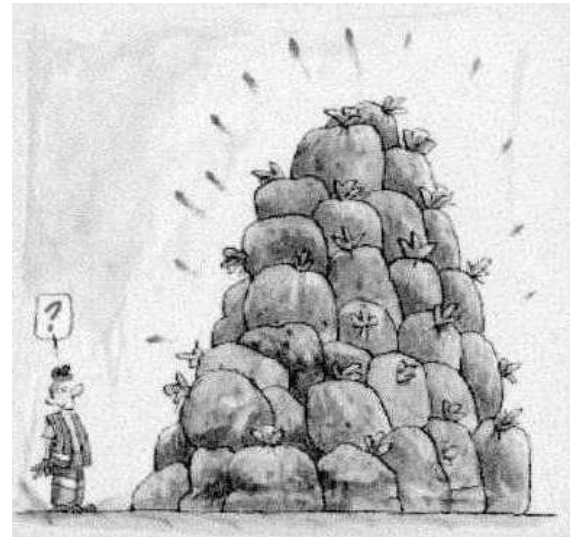
- 8) Chaque déchet à sa place. p. 13
- 9) Fiche d'appréciation. p. 14
- 10) A vous de jouer !!! p. 14



# Problématique des déchets

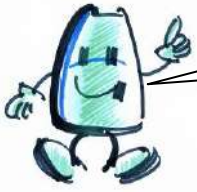
Chaque année, dans le monde la quantité de déchets augmente. En France, chacun d'entre nous jette 1 kg de déchets par jour, c'est trop !!

Dans ce livret et grâce à la présence d'un animateur, tu vas apprendre comment on s'occupe des déchets et comment ils sont recyclés.



# 1) Qu'est-ce qu'un déchet

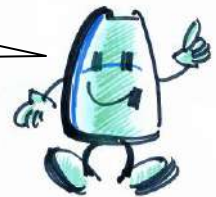
---



Si je te dis « déchet » à quoi penses-tu ?


Dessine ou colle des images.

Choisis une photo du photolangage et écris ce qu'elle représente pour toi.



## 2) Et avant d'être un déchet !!

Voici des objets de la vie courante, à partir de quelle matière naturelle les a-t-on fabriqués ?  
Relie les objets avec les éléments naturels qui correspondent.

	■	■	<b>SABLE</b>
	■	■	<b>MINERAI DE FER</b>
	■	■	<b>PETROLE</b>
	■	■	<b>ARBRE</b>

Pour avoir du nouveau plastique ou du nouveau papier sans toucher à la nature  
que peut-on faire ?

.....  
.....

### 3) La durée de vie d'un déchet

---

Abandonnés dans la nature, les déchets mettent du temps pour disparaître.

*Entoure la bonne réponse*



Une peau d'orange ou de banane se dégrade en

3 à 6 mois

6 à 12 mois

+ de 12 mois



Une serviette ou un mouchoir en papier se dégrade en

3 à 6 mois

6 à 12 mois

+ de 12 mois



Une petite bouteille en plastique se dégrade en

1 an

de 10 à 100 ans

de 100 à 1000 ans



Une canette en métal se dégrade en

de 1 à 2 ans

de 10 à 100 ans

de 100 à 1000 ans



Une bouteille en verre se dégrade en

100 ans

2000 ans

4000 ans

# 4) Chaque déchet à sa place

Relie les déchets à l'endroit où tu peux les jeter.

Sac poubelle



Emballages



Papier



Verre



Composteur



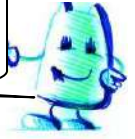
Déchèterie



## 5) Les solutions pour éliminer les déchets

Imaginons que tu habites dans un village en montagne, les camions qui ramassent habituellement les déchets ne peuvent plus accéder à ton village car il a neigé pendant toute une semaine.

Quels seront les problèmes ?



*Dessine ce qu'il va se passer.*

**Que peut-on faire pour éliminer les déchets ?**

*Trouve des exemples de déchets qui pourraient être déposés par les habitants dans le tableau ci-dessous et écris les solutions pour les éliminer.*

déchets						
Solutions						



# Observons de plus près les solutions.

## 6.a) Réduire les emballages

Deux groupes d'enfants font un pique-nique, ils mangent et boivent la même chose (5 enfants par groupe). Le groupe n°1 a un goûter en portions individuelles, et le groupe n°2 a un goûter collectif. Après le pique-nique, les enfants décident de faire une promenade. Chaque groupe met dans un sac les déchets qu'il a produit.

*Observe et compte le nombre de déchets produits dans les 2 sacs.*



### Goûter du groupe n°1

Les déchets (images, dessins ou écriture)	Nombre
<i>boisson</i>	
<i>compote</i>	
<i>gâteaux</i>	
<i>vaisselle</i>	

Total .....

Combien de déchets sont recyclables ?.....

Combien seront incinérés ?.....

Goûter du groupe n°2

<b>Les déchets</b> (images, dessins ou écriture)	<b>Nombre</b>
boisson	
Compote	
gâteaux	
vaisselle	

Total .....

Combien de déchets sont recyclables ? .....

Combien seront incinérés ? .....

Lequel des deux groupes a produit le moins de déchets ? Pourquoi ?  
.....  
.....

Comment peut-on diminuer le nombre de déchets ?  
.....  
.....

## 6.b) Réutiliser les déchets

Dans une boîte nous avons déposé des déchets au lieu de les mettre à la poubelle.  
Nous allons les réutiliser.



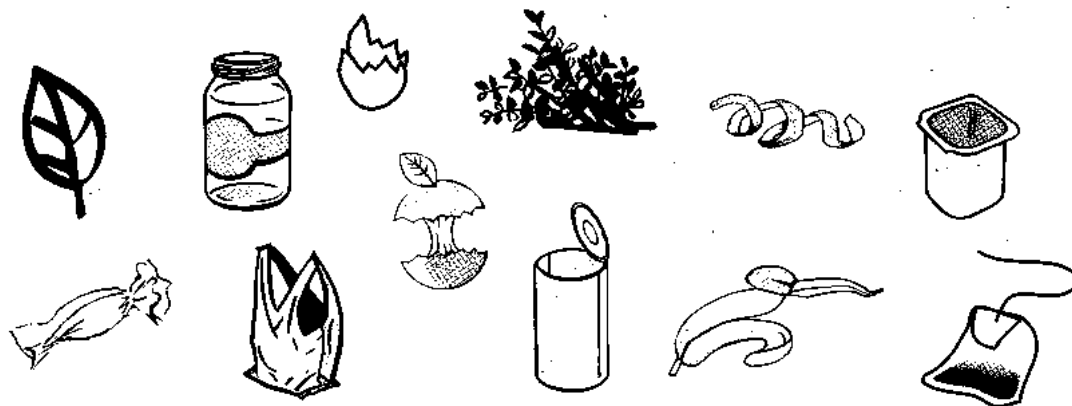
*Cherche une nouvelle utilisation  
pour chaque déchet*

<b>Les Déchets</b> (image, dessin ou écriture)	<b>Réutilisation</b> (image, dessin ou écriture)

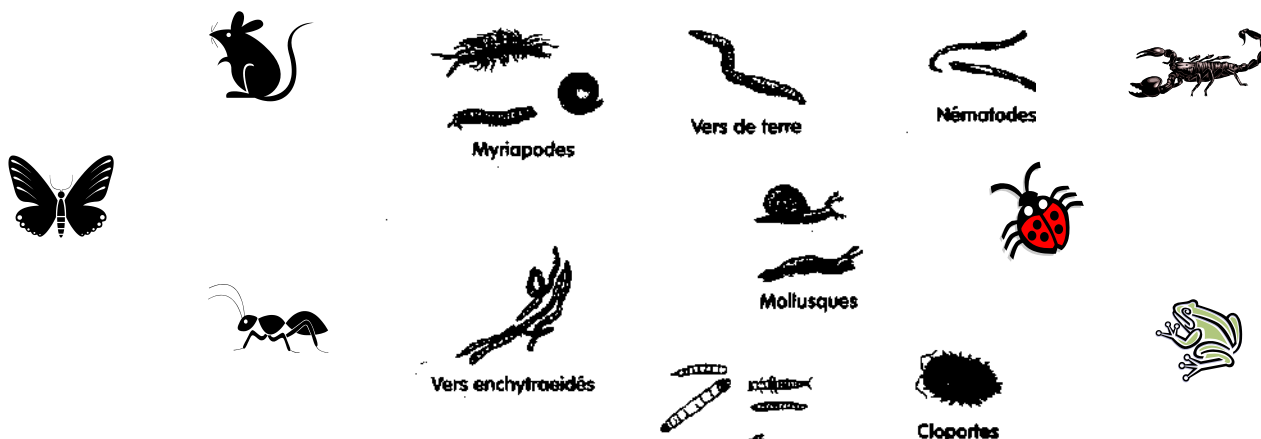
## 6.c) Composter les déchets (cycle 2 et 3)

Observe les 2 bacs de compost et dis ce que tu vois :

Dans le bac de compost frais, entoure ce que tu trouves et barre ce qui ne sera pas mangé par les animaux :



Entoure les animaux que tu trouves dans le bac de compost frais :



Que se passe t-il dans le compost ?

Complète la phrase ci-dessous avec les mots : naturels; terreau; décomposeurs; mangés

Les déchets ..... ont été ..... par les ..... qui les digèrent et les transforment en .....

## 6.d) Recycler les déchets

Chaque objet a une histoire.

Nous utilisons des éléments de la nature pour fabriquer des objets. Lorsqu'ils ne sont plus utiles, ils deviennent des déchets qui peuvent être recyclés.



*Dans le tableau ci-dessous, relie les colonnes entre-elles pour trouver l'histoire des objets.*

Matières premières	Objets	Objets recyclés
Pétrole + bois + bauxite	Bouteille en verre	Carton, essuie-tout
Silice (sable)	Brique alimentaire	Pull polaire
Pétrole	Barquette aluminium	Verre recyclé
Bauxite	Bouteille en plastique	Aluminium recyclé

## 6.e) Incinérer et enfouir les déchets

---

Où vont les déchets ramassés par le camion poubelle ?

*Dessine l'endroit où ils sont déposés :*



*Entoure les déchets qui peuvent brûler dans l'usine d'incinération et barre ceux qui ne brûlent pas.*



Pourquoi doit-on incinérer les déchets dans une usine ?

.....

Que reste-t-il après l'incinération de nos poubelles ?

.....

Que fait-on de ces déchets ?

.....

Est-ce une bonne solution ? Pourquoi ?

.....

.....

## 7) Les consignes de tri

*Colle la fiche "Trions pour recycler"*

# Evaluation

## 8) Chaque déchet à sa place...

Coche la case où les déchets peuvent être déposés.

Déchets	 <b>Emballages recyclables</b>	 <b>Papier, journaux...</b>	 <b>Verre</b>	 <b>Poubelle normale</b>	 <b>Composteur</b>	 <b>Déchèterie</b>
						
						
						
						
						
						
						



## 9) Fiche d'appréciation

Après tout ce travail de recherche sur les déchets, quel est ton sentiment :  
(Entoure ou coche ta réponse)

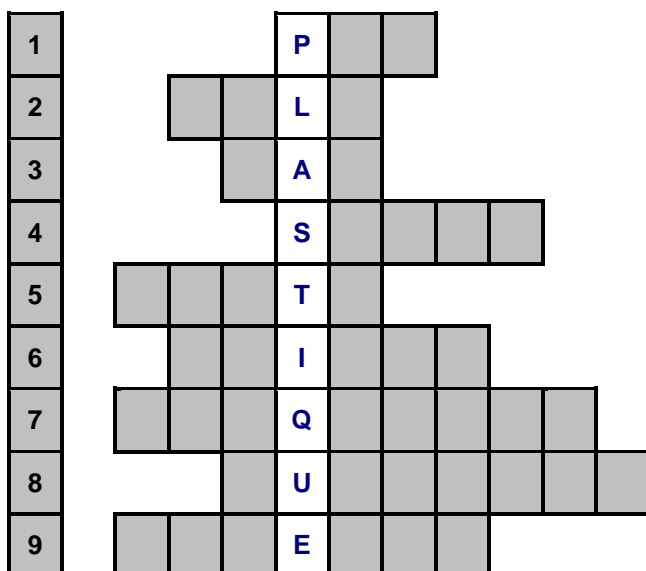
- J'ai appris des choses importantes : OUI/NON
- J'ai tout compris sur les déchets : OUI/NON
- J'ai apprécié :
  - l'enquête et les recherches sur les déchets
  - Les ateliers durant l'intervention de l'animateur
- Quel est l'atelier que tu as apprécié ?

- .....
- Quel est l'atelier que tu as le moins apprécié ?
- .....

## 10) A vous de jouer !!!

### Découvre neuf déchets en plastique non recyclables.

Ces déchets ne sont pas à mettre dans le conteneur jaune, il faut les déposer dans la poubelle classique.



1	Emballage contenant du yaourt
2	Emballage autour de 6 petites bouteilles d'eau
3	On le trouve en caisse des grandes surfaces
4	A encre ou à bille
5	Contenant rigide, avec ou sans couvercle
6	Objet qui permet de boire
7	Contient des fraises
8	Vaisselle jetable pour manger
9	Vaisselle jetable pour boire

Retrouve les mots :

**BRIQUE, JAUNE, PAPIER, ALUMINIUM, CARTON, TRIER, VERRE, RECYCLEES,  
POUBELLE, BLEU, ACIER, PLASTIQUE.**

B	P	O	U	B	E	L	L	E
A	L	U	M	I	N	I	U	M
P	A	V	C	A	R	T	O	N
P	S	J	A	U	N	E	D	V
A	T	R	I	E	R	O	V	E
P	I	T	E	A	C	I	E	R
I	Q	U	E	B	L	E	U	R
E	U	X	B	R	I	Q	U	E
R	E	C	Y	C	L	E	E	S

